

Istruzioni di disimballaggio dei moduli solari Qcells della serie Q.TRON S-G3R



Informazioni di sicurezza sull'uso dei moduli solari Qcells

PRIMA DEL DISIMBALLAGGIO

Prima di disimballare i moduli solari, leggere assolutamente le presenti informazioni e le istruzioni di installazione e d'uso. Il mancato rispetto può provocare danni a persone e a cose. Per garantire un disimballaggio sicuro, è fatto obbligo seguire le misure e le linee guida descritte nel seguito. I moduli devono essere disimballati, installati e messi in funzione solo ed esclusivamente da personale tecnico qualificato e autorizzato. Qcells declina ogni responsabilità per danni causati dalla mancata osservanza delle presenti e di altre istruzioni. La versione completa delle istruzioni di installazione è disponibile nella sezione Area download del sito web di Qcells all'indirizzo www.qcells.com.

ISTRUZIONI DI SICUREZZA



AVVERTENZA!

**Pericolo di lesioni e schiacciamento a causa della caduta dei moduli!
Danneggiamento dei moduli!**

Nell'imballo reggiato, i moduli solari sono disposti in modo molto stabile. Tuttavia, in caso di disimballaggio non conforme e di mancata osservanza delle misure descritte nel seguito non può essere escluso il rischio di un loro ribaltamento.

Attenersi alle seguenti istruzioni:

- Conservare il pallet con i moduli in un luogo asciutto, ben ventilato e sicuro. L'imballaggio originale non è resistente agli agenti atmosferici.
- Il modulo è un prodotto in vetro. Eseguire le operazioni di disimballaggio, stoccaggio e trasporto facendo la massima attenzione.
- Durante le operazioni di stoccaggio e trasporto, evitare di esporre i moduli a sollecitazioni meccaniche (ad es. torsione o deflessione). Non calpestare i moduli per nessuna ragione. Non disporre oggetti sui moduli.
- Proteggere i moduli da graffi e danneggiamenti vari.
- Trasportare i moduli afferrandoli per i bordi con entrambe le mani o utilizzando una ventosa per vetro. Rimuovere subito eventuali segni lasciati dalla ventosa per vetro.
- Indossare guanti protettivi per evitare lesioni da taglio.
- Non sollevare né trasportare i moduli solari afferrandoli dalle scatole di giunzione o dai cavi. Evitare assolutamente di tirare i cavi.
- Non posare i moduli a terra appoggiandoli sui bordi senza protezione. Proteggere sempre gli angoli. Evitare danneggiamenti del telaio.
- Disimballare il pallet dei moduli solo in ambienti ben ventilati.

Simboli riportati sull'imballaggio

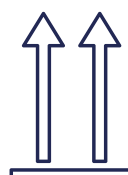
Maneggiare i moduli attendendosi alle seguenti indicazioni.



DO NOT STACK
MORE THAN 2
IN WAREHOUSE



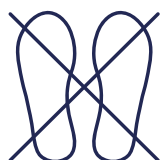
DO NOT STACK
MORE THAN 2
FOR TRANSPORT



THIS SIDE UP



FRAGILE



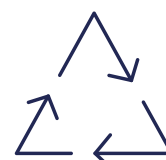
DO NOT
STEP ON



KEEP DRY



DO NOT PULL
THE CABLE



RECYCLE

Disimballare il pallet con i moduli

DISPOSITIVI DI PROTEZIONE

- Indossare assolutamente guanti di protezione!

UTENSILI NECESSARI

- Taglierino
- Pinza diagonale / forbici robuste

NUMERO DI PERSONE

- Lo svolgimento delle operazioni descritte richiede la collaborazione di almeno tre persone. Non lavorare mai da soli!



AVVERTENZA!

Pericolo di lesioni a causa della caduta dei moduli!

Danneggiamento dei moduli!

Nell'imballo reggiato, i moduli solari sono disposti in modo molto stabile. Tuttavia, in caso di disimballaggio non conforme e di mancata osservanza delle misure descritte nel seguito non può essere escluso il rischio di un loro ribaltamento.

1. COLLOCARE IL PALLET CON I MODULI



- Collocare il pallet con i moduli davanti a un oggetto stabile privo di superfici sensibili e in grado di fungere da contrappeso (ad es. un altro pallet di moduli).
- Durante le operazioni di disimballaggio, impedisce il ribaltamento accidentale dei moduli solari in direzione opposta.

2. RIMUOVERE LA PELLICOLA PROTETTIVA



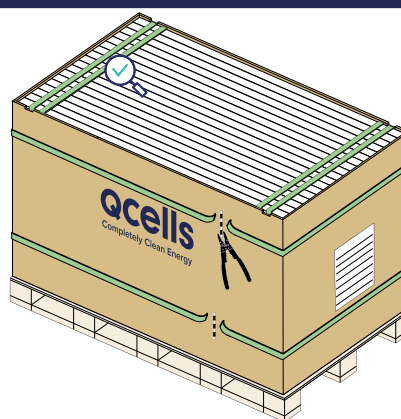
- Servendosi di un taglierino, tagliare la pellicola protettiva con la dovuta cautela.
- Fare attenzione e non danneggiare la scatola!
- Rimuovere la pellicola tirandola verso l'alto.

3. TAGLIARE LE REGGETTE VERTICALI



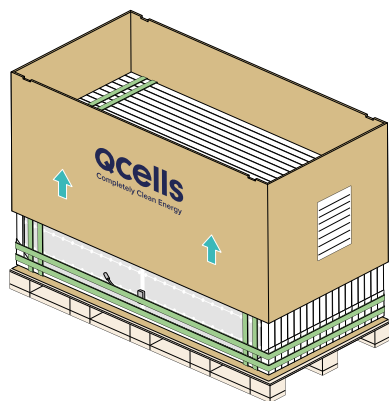
- Tagliare e rimuovere tutte le reggette verticali utilizzando la pinza diagonale (non lavorare sulle reggette orizzontali fino al passaggio successivo).
- Rimuovere il coperchio di cartone.

4. TAGLIARE LE REGGETTE ORIZZONTALI



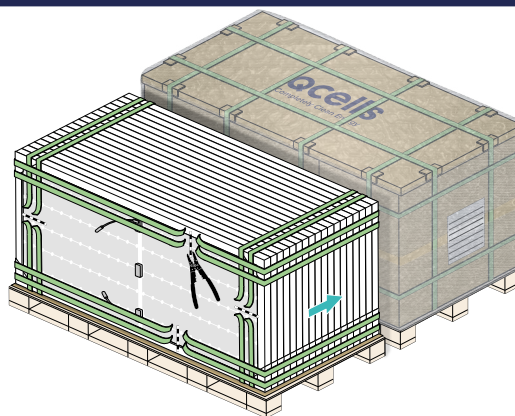
- Verificare che le reggette dei moduli all'interno della scatola siano integre.
- Quindi, tagliare e rimuovere le reggette orizzontali utilizzando la pinza diagonale.

5. RIMUOVERE L'INVOLUCRO DI CARTONE



- Togliere l'involucro di cartone esterno sollevandolo al di sopra dei moduli o staccarlo con la dovuta cautela.
 - Lavorare preferibilmente in due.

6. TAGLIARE LE REGGETTE DEI MODULI



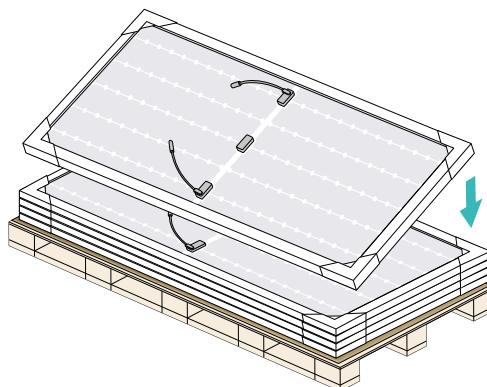
- Lavorare preferibilmente in tre.
- Tagliare le reggette verticali e orizzontali utilizzando la pinza diagonale con la dovuta cautela.
- In questo passaggio, due persone devono assicurare i moduli contro il ribaltamento, mentre una terza taglia le reggette.

7. SCARICARE IL PALLET



- Appoggiare i moduli solari al secondo pallet in modo da evitare il loro ribaltamento sul lato posteriore.
- In due, sollevare i singoli moduli dal pallet.

8. SPOSTARE I MODULI SOLARI



- Se i moduli non vengono installati subito, devono essere disposti in posizione orizzontale.
- Mettere un cartone sul pallet e disporre il primo modulo con la superficie in vetro rivolta verso l'alto.
 - Impilare tutti gli altri moduli con il vetro rivolto verso il basso.